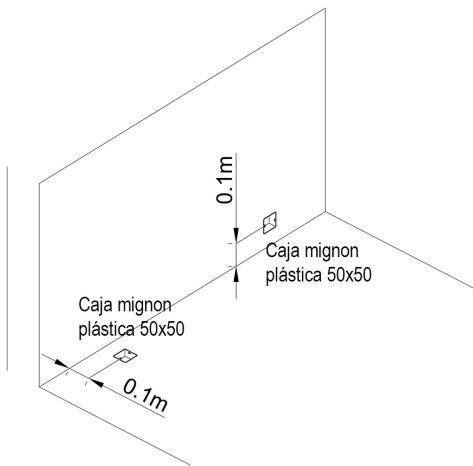


# BUG-A

## MANUAL DE INSTALACION

Colocar caja mignon plástica 50x50 en la posición de cada luminaria, sea en pared o en piso.

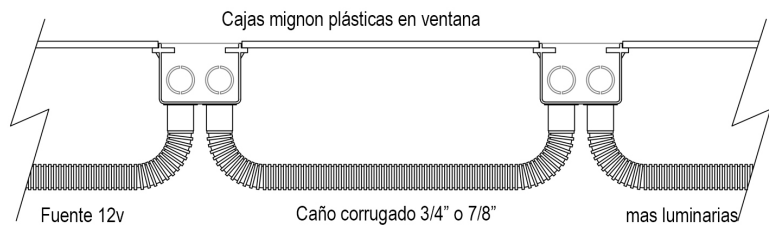
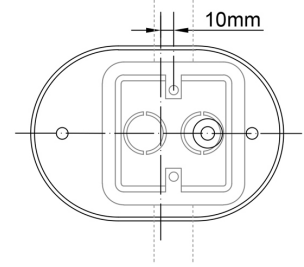
### 1



### 2

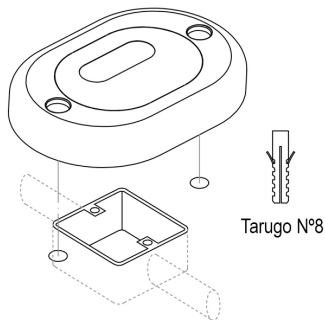
Alimentar cada caja con 12v  
Prever en que sentido se coloca el artefacto antes de realizar el tendido de la cañería, para evitar dañarlas al momento de fijar el artefacto.

Tener en cuenta que el artefacto se coloca 10mm desfasado del eje de la caja mignon.



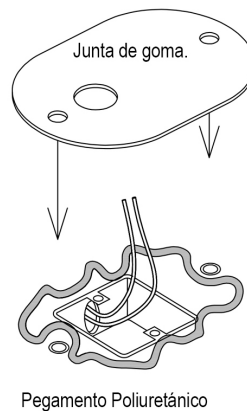
### 3

Medir la posición de los tarugos con la luminaria.



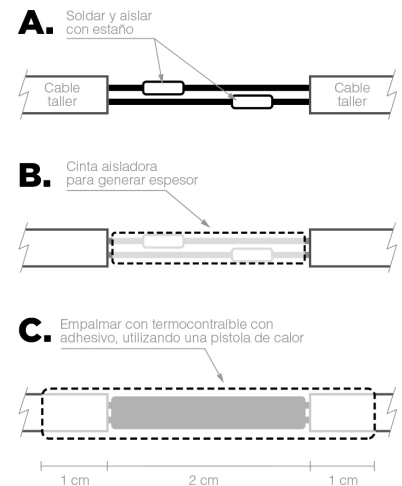
### 4

Aplicar pegamento Poliuretánico (Siloc Pu44) antes de colocar la junta de goma.



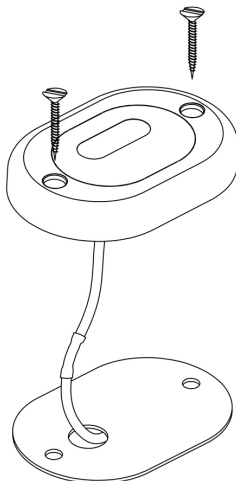
### 5

Realizar empalme.



### 6

Fijar el artefacto con los tornillos provistos.



## NOTAS

- La instalación debe realizarse **SIN TENSION**. Para su correcta instalación y funcionamiento deben seguirse todos los pasos sin excepción.

- Se debe prever el alojamiento de la fuente switching (según especificaciones) este debe ser un lugar estanco, seco y con posibilidad de disipación.

- No conectar directamente a 220V. El artefacto funciona a 12V, utilizar la fuente switching indicada.

- Apto para interior y exterior.

- No debe instalarse en un lugar plausible de inundación ya que no es sumergible.